



PANORAMA

CONSIGNES DE TRI : L'EXTENSION SE GÉNÉRALISE

p. 18 à 25



Retrouvez toute l'info de votre secteur d'activité sur mat-environnement.com

TRANSFORMONS LES DÉCHETS EN RESSOURCES



SOLUTIONS DE TRI ET DE VALORISATION CLÉ EN MAIN

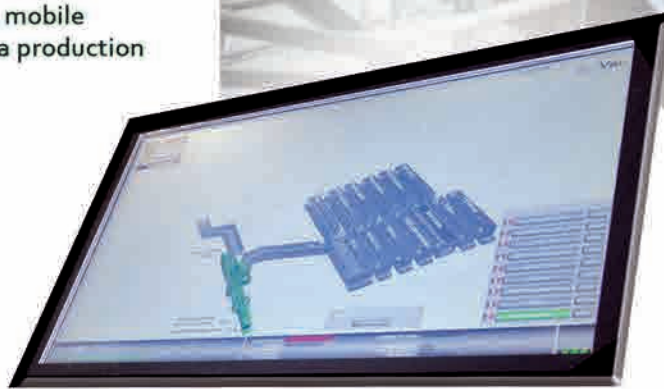


Ar-Val, conçoit sur-mesure, réalise et met en service

des centres de tri et traitement
des déchets ménagers, collecte sélective
ou déchets industriels banals.

Ar-Val innove !

Développement d'une gamme de logiciels permettant l'automatisation complète des process de tri, le suivi en temps réel des performances, la gestion de la maintenance, le paramétrage de l'ensemble des équipements en fonction de la nature des produits. Développement d'une application mobile permettant de consulter l'état et la production d'un centre de tri en temps réel.



Cayola groupe®

Présidente et directrice générale :
Florence Cayola
Directeur général adjoint :
Christophe Brillouet

direction@groupe-cayola.com



Construction.Cayola.com

Siège social :
Rédaction Administration
36 rue Scheffer - 75116 Paris - France

Mat Environnement
est édité par la société
Les Editions de l'Environnement,
au capital de 60 000 €
Directrice de la publication : Florence Wattel

RÉDACTION

mat-environnement@groupe-cayola.com
Directrice de la rédaction : Florence Cayola
Rédacteur en chef : Hubert de Yrigoyen
Ont collaborés à ce numéro :
Laurence Madoui, Marianne Mabin, Agnès Breton

PUBLICITÉ

publicite@materiels-environnement.com

MAQUETTE

studio@groupe-cayola.com

IMPRESSION

Imprimerie de Compiègne,
Avenue Berthelot, BP 60524, ZAC de Mercières,
60205 Compiègne Cedex

ABONNEMENTS

abonnement.diffusion@groupe-cayola.com
160 € (Tarif France) pour 8 n°/an
3, Quai Conti - 78430 LOUVECIENNES
Tél : 01 30 08 14 13
www.constructioncayola.com



N° 88 - Octobre 2018 - 20 €

Ce magazine est imprimé sur du papier à base de fibres de bois en provenance de forêts certifiées.
N°ISSN 1959-2590 / Dépôt légal à parution
Commission paritaire n°1019T89291
Toute représentation ou reproduction intégrale ou partielle par quelque procédé que ce soit, faite sans le consentement de l'auteur ou de l'éditeur est illicite (article L 122 - 4 et L 122 - 5 du code de la propriété intellectuelle).

	BRO	CONDAT
ORIGINE DU PAPIER	Allemagne (608 km)	France (587 km)
CERTIFICATION	PEFC	PEFC
TAUX DE FIBRES RECYCLÉES	0%	0,27%
EUTROPHISATION PTOT	0,021 kg/t	0,01 kg/t



10-31-1668 / Certifié PEFC / pefc-france.org



12 Feuille de route économie circulaire : entre nouvelle dynamique et recyclage de mesures anciennes



34 Des déchets et des ailes



38 Recyclage des emballages ménagers : l'état des lieux de Citeo



44 Salon Vert : Promesses tenues

Présent sur
POLLUTEC 2018
Hall : 4 - Allée : E
Stand : 110

SOMMAIRE

Actus 6

6 Toute l'actualité de l'environnement en brèves

Micro Dossier 12

- 12 Feuille de route économie circulaire : entre nouvelle dynamique et recyclage de mesures anciennes
- 13 Questions à... Laura Chatel, responsable du plaidoyer de l'association Zero Waste France
- 15 ZOOM : Grand Lyon, grande usine

Panorama 18

EXTENSION DES CONSIGNES DE TRI

- 18 Le tri s'affine avant la généralisation
- 22 Des progrès variables
- 24 Des flux qui font des vagues

Process 26

CENTRE DE TRI

- 26 Villers-Saint-Paul : le tri «dernier cri»
- 30 Paprec Trivalo Bretagne : le tri à l'ère industrielle

INDUSTRIE

- 34 Des déchets et des ailes

Analyses et Mesures 38

- 38 Recyclage des emballages ménagers : l'état des lieux de Citeo

Manifestation 40

SALON AMIANTE

- 40 La prime à la sécurité

SALON VERT

- 44 Promesses tenues

Matériels 48

INNOVATIONS

- 48 Brèves