



# DU CALCAIRE AU VIN

## ÉVÉNEMENT

CE QU'IL NE FALLAIT  
PAS MANQUER  
SUR LA SIM

## TERRASSER

PRÉPARER  
LE TERRAIN  
À ZALANDO

## APPLIQUER

UN « PEELING »  
GRANDEUR NATURE  
SUR L'A8

# FINANCEMENT DE MATÉRIELS DE BTP ET DE MANUTENTION

Nous offrons à nos partenaires  
plus que du financement



## NOS SOLUTIONS DE FINANCEMENT

CRÉDIT-BAIL – LOCATION FINANCIÈRE

LOCATION OPÉRATIONNELLE - LOCATION AVEC MAINTENANCE



## NOTRE PROGRAMME PARTENAIRES

### Rapidité

En quelques clics, vous obtenez  
des décisions instantanées  
dans notre Espace Partenaires.

### Maîtrise

Vous conservez l'exclusivité  
de votre relation commerciale  
avec vos clients.

### Sécurité

Vous protégez votre parc.

### Facilité

Vous vous libérez des  
contraintes liées à la gestion  
des contrats de location.

### Tranquillité

Vous transférez le risque  
client à CCLS.

Service Communication - 2011/02/22

## EN SAVOIR PLUS

- Contactez Xavier ROUSSEAU-NOIRAY
- 04 37 64 56 34
- xavier.rousseau-noiray@cmleasing.fr
- www.ccls-leasing.fr



Welcome! to our world

**RM**<sup>®</sup>  
GROUP



# RM NEXT LEVEL ELECTRIFICATION

## 30 ANS D'EXPÉRIENCE – ET ÇA N'EST QU'UN DÉBUT

- Coûts réduits > Efficacité renforcée
- Plus de flexibilité > Plus d'opportunités commerciales
- Assumer ses responsabilités > Protéger le climat





CONSTRUCTIONCAYOLA.COM

Siège social :  
3 quai Conti - 78430 - Louveciennes - France  
Tél : +33 (0)1 30 08 14 14 - Fax : +33 (0)1 30 08 14 15  
direction@groupe-cayola.com  
Directrice de la publication : Florence Wattel  
www.constructioncayola.com

Terrassements et Carrières  
est édité par la SARL de presse « Hermann Klaus »  
au capital de 7 622,45 €

RÉDACTION

Directrice de la rédaction : Florence Cayola  
Rédactrice en chef : Julia Tortorici  
A participé à ce numéro : Tanguy Merrien

PUBLICITÉ

pub@groupe-cayola.com  
MAQUETTE  
studio@groupe-cayola.com

IMPRESSION

Imprimerie de Compiègne, Avenue Berthelot,  
BP 60524, ZAC de Mercières, 60205 Compiègne Cedex

ABONNEMENTS

abonnement.diffusion@groupe-cayola.com  
3, Quai Conti - 78430 LOUVECIENNES  
Tél : 01 30 08 14 13  
www.constructioncayola.com



N°188 - Novembre/Décembre 2022 - 30 €

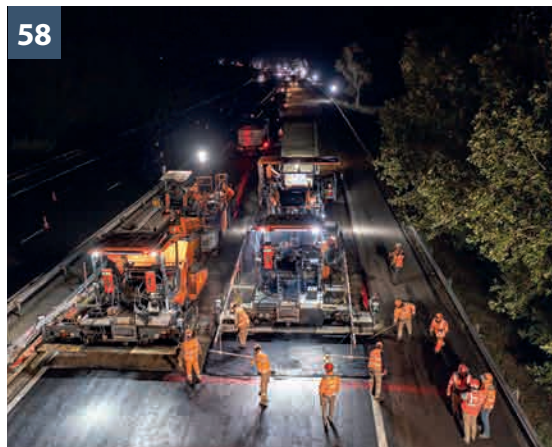
Ce magazine est imprimé sur du papier à base  
de fibres de bois en provenance de forêts certifiées.

N°ISSN 1278-270X  
Dépôt légal à parution

Toute représentation ou reproduction intégrale ou partielle par  
quelque procédé que ce soit, faite sans le consentement de  
l'auteur ou de l'éditeur est illicite (article L 122 - 4 et L 122 - 5  
du code de la propriété intellectuelle).

Crédits photos : tous droits réservés

INDICATEURS ENVIRONNEMENTAUX		
PAPIERS	COUVERTURE	INTERIEUR
ORIGINE DU PAPIER CERTIFICATION	Belgique PEFC	Belgique PEFC
Taux de fibres recyclées	0%	0%
Eutrophisation PTOT	0,013 kg/t	0,018 kg/t

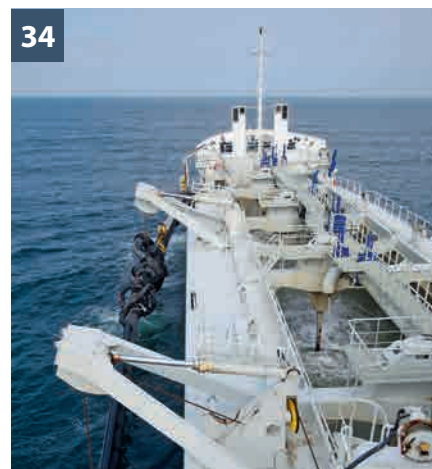




22



32



34

## ÉVÉNEMENT

- 6 SIM 2022
- 8 Bergerat Monnoyeur au front
- 10 Kobelco se taille ses parts de marché
- 12 « Il y a le marché que l'on voit, et le marché réel »

## MANAGER

- 16 « Un partenariat tripartite avec BIA et Smartfleet en Afrique »

## EXTRAIRE

- 18 Des partenaires qui pèsent
- 20 Un calcaire qui a de la robe
- 22 Le cru BAUMA 2022

## VALORISER

- 32 « Pénurie de sable : facilitons d'abord l'accès à la ressource »
- 34 Les granulats marins ont-ils leur responsabilité dans le recul du trait de côte ?

- 36 SØLAR, un granulat de ressources primaires et secondaires
- 38 Kirpy et ses 110 bougies
- 40 La terre végétale recyclée entre en scène

## TRANSPORTER

- 42 Parlons pneus, parlons bien !
- 45 Plus de 5 milliards de tonnes de matériaux transportés de manière autonome
- 46 Le DA45-7, tueur de rigides

## TERRASSER

- 50 Une plateforme Zalando XXL
- 56 Le confort est partout...

## APPLIQUER

- 58 L'A8 fait table rase
- 62 Le chantier de l'A57 à plein régime



PLUS D'INFO SUR  
[www.constructioncayola.com](http://www.constructioncayola.com)



NOUS ÉCRIRE  
[t-c@groupe-cayola.com](mailto:t-c@groupe-cayola.com)



VOUS SOUHAITEZ  
VOUS ABONNER ?  
[www.constructioncayola.com](http://www.constructioncayola.com)



construction.cayola



Construction.Cay



groupe-cayola



# PÉNURIE DE SABLE : FACILITONS D'ABORD L'ACCÈS À LA RESSOURCE

Quelques médias se sont faits l'écho d'une pénurie de sable. En y regardant de près, et en se penchant sur le cas de la France, on s'aperçoit hélas que si pénurie il y a, ce n'est pas à cause du manque de ressource, mais de la difficulté d'accès à celle-ci.

**A** la fin du mois d'avril, le Programme des Nations unies pour l'Environnement (PNUE) a publié un rapport alertant sur une crise du sable. Selon les experts à l'origine de ces travaux, il y aurait un risque de pénurie de sable qui est l'une des richesses les plus exploitées après l'eau. Le rapport en question évoque une exploitation anarchique car non réglementée et qui ne cesse de croître du fait d'une demande toujours plus importante (la consommation de sable aurait triplé en 20 ans) due à une croissance d'activités industrielles dans le secteur de la fabrication de verre, du béton et de matériaux de construction qui auraient triplé en deux décennies pour atteindre 50 milliards de tonnes par an, soit, selon les rapporteurs, « environ 17 kg par personne et par jour ».

## SÉPARER LE GRAIN DE SABLE... DU GRANULAT

Le géologue, les experts du BTP et de la construction doivent éclaircir ces informations préoccupantes, car de nombreux amalgames subsistent. On appelle généralement sable – naturel ou fabriqué – des particules minérales inférieures à 2 mm... Les sables dits industriels sont essentiellement des sables purs chimiquement en silice, ils sont rares et servent à la fabrication évoquée du verre et ne représentent que 1 % des tonnages indiqués au niveau mondial par le rapport de l'ONU cité. Il ne faut pas confondre ce sable avec celui utilisé dans les routes et béton ni avec les granulats fabriqués à partir de roches dures. Le granulat, quant à lui, est un terme générique regroupant sables, graviers, terrestres ou marins, graves, matériaux concassés primaires ou secondaires.

Il est totalement aberrant et incompréhensible que les auteurs du rapport aient maintenu en permanence la confusion y compris donc dans les usages.

## UNE CONFUSION DÉLIRANTE

La communication effectuée par les auteurs du rapport est fort dommageable pour la compréhension des enjeux. C'est ainsi qu'ils citent en exemple l'augmentation des travaux routiers ; or ce sont bien des granulats que l'on utilise en grande quantité pour faire ce genre de travaux et non du sable de silice. De même, les différentes industries utilisatrices de sables sont mentionnées avec un manque de précision : par exemple pour l'asphalte, on met moins de 5 % de sable, mais 90 à 95 % de « gravillons » ; pour l'électronique, ce n'est pas du sable siliceux mais essentiellement du quartz en roche ou en ga-

# KIRPY

## ET SES 110 BOUGIES

2022 s'achève et marque déjà pour la société Kirpy 110 ans d'existence. Une longévité exceptionnelle qui doit beaucoup à l'internalisation de compétences comme la mécanosoudure. La célébration se fait attendre mais s'accompagne de nouveaux modèles de broyeurs, témoins d'une diversification des activités.

« Kirpy est une vieille dame dont la vie a connu plusieurs métiers », débute ainsi Cédric de Bou-rayne, son directeur général. Traditionnellement orienté dans l'agricole, l'entreprise s'ouvre aux travaux publics

dans les années 1990 jusqu'à pratiquer la réfection de chemins de pierre et la valorisation in situ. Elle est aujourd'hui présente dans le monde entier, de la Nouvelle-Zélande, à la Géorgie, en passant par les Etats-Unis dans des applications telles que la route, ou le

recyclage des matériaux. « En somme, tout ce que l'on peut traiter avec un tracteur et son broyeur », résume le dirigeant.

### LA MAÎTRISE DE LA QUALITÉ

Le contexte international, bien que préoccupant, n'a

pas réellement d'incidence sur l'activité de Kirpy. Le constructeur a investi dans son service pièces afin de mieux maîtriser la qualité de ses équipements. « Ce n'est un secret pour personne que le fret connaît des difficultés en Asie, commente Cédric de



# LE DA45-7, TUEUR DE RIGIDES

Alors que la maison-mère, Hyundai CE, sort cette année deux nouveaux tombereaux, Doosan lance de son côté un nouveau tombereau articulé 4x4 (ADT) à l'occasion du salon Bauma. La nouvelle machine devrait concurrencer les tombereaux rigides (RDT) de la catégorie des 40 tonnes.



**À** la Bauma, le premier tombereau articulé 4x4 Doosan constitue une première mondiale, parmi tant d'autres pour le constructeur coréen. Cette nouvelle version 4x4 du tombereau articulé DA45-7 est destinée

à concurrencer les tombereaux rigides de la catégorie des 40 tonnes. Le DA45-7 4x4 vient compléter la gamme actuelle de tombereaux articulés Doosan 6x6 Phase V qui inclut les modèles DA30-7 et DA45-7 avec des capacités de charge de 28 et 41 tonnes, respectivement.

Grâce à sa transmission 4x4, la nouvelle version du DA45-7 est plus efficace que les tombereaux rigides sur les pistes en mauvais état, les surfaces glissantes et les fortes pentes. Le DA45-7 4x4 offre également un rayon de braquage plus court que les tombereaux rigides de capa-

cité équivalente. « Le développement de notre 4x4 ADT a été inspiré par la demande des clients. Le nouveau 4x4 ADT peut répondre aux besoins des marchés du monde entier en offrant un avantage incontestable aux clients ayant des exigences spécifiques. Par exemple, une machine comme