

# Terrassements & Carrières

GRUPE  
CAYOLA

A WIRTGEN GROUP COMPANY



**KLEEMANN**

**COMPLÉMENTARITÉ PARFAITE.  
IMBATTABLE ENSEMBLE.**

MOBICAT MC 110 EVO ET MOBICONE MCO 9 EVO



**EVO**

[www.kleemann.info](http://www.kleemann.info)





Constructeur Français   
Matériel de mines et carrières

Concassage • Broyage • Criblage • Installation complète clé en main

01140 Saint Didier sur Chalaronne - FRANCE - Tel : 04.74.06.68.80  
mail: commercial@concasseur.com - www.concasseur.com



Les Concasseurs à mâchoires ROC  
sont conçus et assemblés en France

### ROC IMPACT possède une large gamme de concasseurs à mâchoires.

Du plus petit, pour les projets de stations pilotes le ROC 25.15 (250x150mm), des tailles intermédiaires pour une utilisation dans les gravières avec le ROC 04.25 (400x250mm) ou le ROC 06.04 (600x400mm).

Au plus importantes pour les carrières en roche massive le ROC 11.08 (1100x800mm) ou le ROC 12.10 (1200x1000mm).

*Nos appareils sont fiables et simples d'utilisation.*

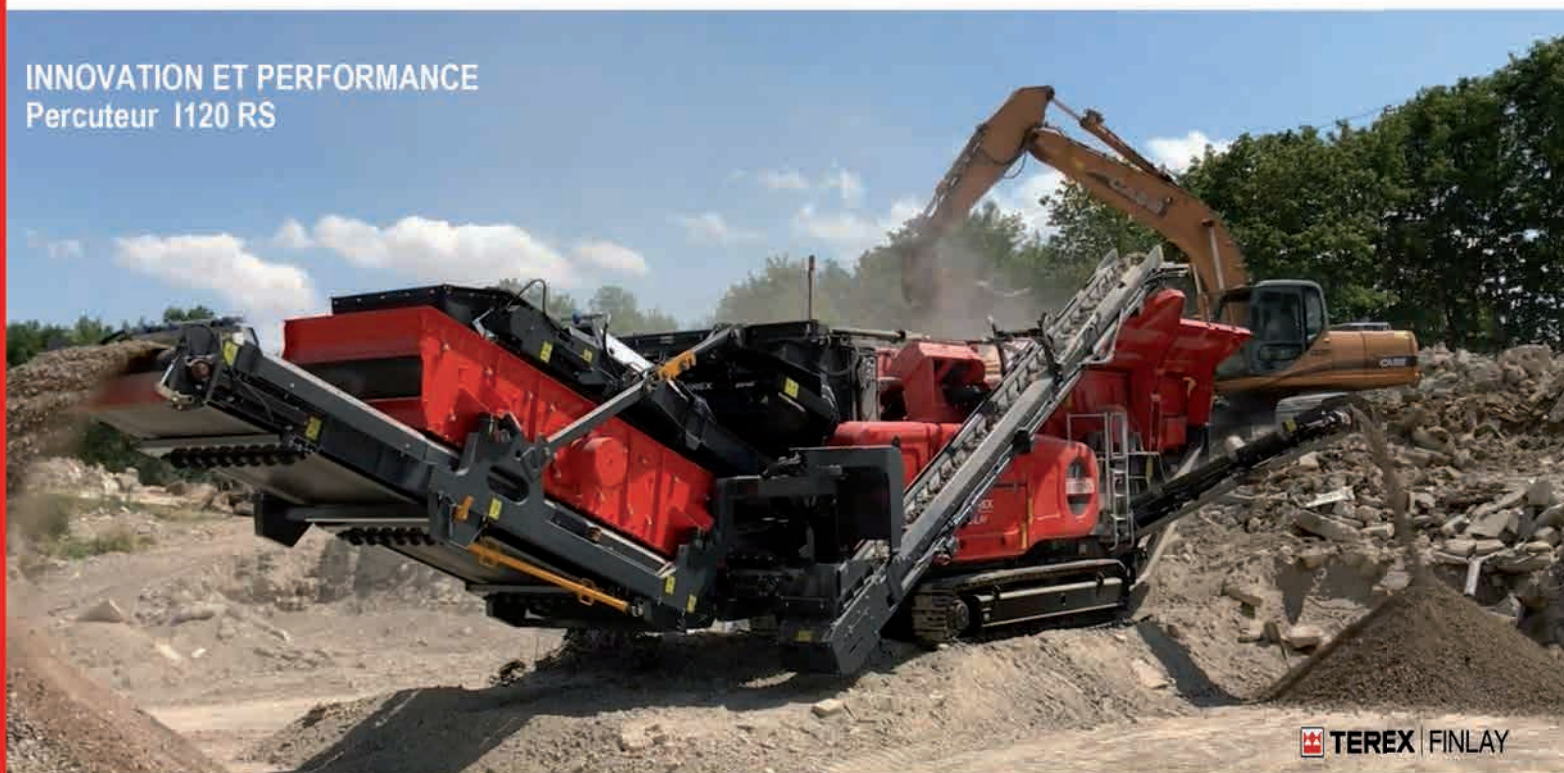


[www.concasseur.com](http://www.concasseur.com)





INNOVATION ET PERFORMANCE  
Percuteur I120 RS



TEREX | FINLAY

Matériels mobiles pour la carrière, la démolition, le recyclage  
Concasseurs, cribles, scalpeurs, convoyeurs  
Installations complètes de lavage



Mâchoires J-960



Cribluseuse 694+ - 3 étages



Scalpeur 833+



Convoyeur sur chenilles FTR150







**Présidente et directrice générale :**  
Florence Cayola  
**Directeur général adjoint :**  
Christophe Brillouet  
[direction@groupe-cayola.com](mailto:direction@groupe-cayola.com)

# Terrassements & Carrières

[CONSTRUCTIONCAYOLA.COM](http://CONSTRUCTIONCAYOLA.COM)

**Siège social :**  
3, quai Conti - 78430 - Louveciennes - France  
Tél : +33 (0)1 30 08 14 14 - Fax : +33 (0)1 30 08 14 15  
[direction@groupe-cayola.com](mailto:direction@groupe-cayola.com)  
**Directrice de la publication :** Florence Wattel  
[www.constructioncayola.com](http://www.constructioncayola.com)

Terrassements et Carrières  
est édité par la SARL de presse « Hermann Klaus »  
au capital de 22867,35 €

**RÉDACTION**  
**Directrice de la rédaction :** Florence Cayola  
[t-c@groupe-cayola.com](mailto:t-c@groupe-cayola.com)  
**Chef de rubriques :** Steve Carpentier

**Ont participé à ce numéro :**  
Franck Boittiaux, Charlotte Divet, Alban Razia,  
Julia Tortorici

**PUBLICITÉ**  
[pub@groupe-cayola.com](mailto:pub@groupe-cayola.com)  
**MAQUETTE**  
[studio@groupe-cayola.com](mailto:studio@groupe-cayola.com)

**IMPRESSION**  
**Imprimerie de Compiègne, Avenue Berthelot,**  
BP 60524, ZAC de Mercières, 60205 Compiègne Cedex

**ABONNEMENTS**  
[abonnement.diffusion@groupe-cayola.com](mailto:abonnement.diffusion@groupe-cayola.com)  
150 € (Tarif France) pour 6 n°/an  
3, Quai Conti - 78430 LOUVECIENNES  
Tél : 01 30 08 14 13  
[www.constructioncayola.com](http://www.constructioncayola.com)



**N°169 - Mars 2019 - 25 €**  
Ce magazine est imprimé sur du papier à base  
de fibres de bois en provenance de forêts certifiées.  
N°ISSN 1278-270X  
Dépôt légal à parution

Toute représentation ou reproduction intégrale ou partielle par  
quelque procédé que ce soit, faite sans le consentement de  
l'auteur ou de l'éditeur est illicite (article L 122 - 4 et L 122 - 5  
du code de la propriété intellectuelle).

Crédits photos : tous droits réservés

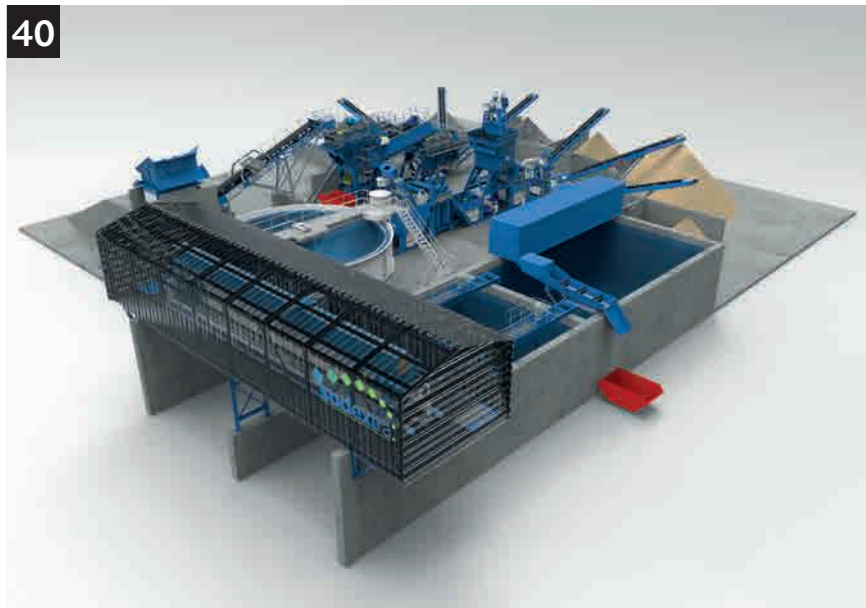
INDICATEURS ENVIRONNEMENTAUX		
PAPERS	COUVERTURE	INTERIEUR
ORIGINE DU PAPIER	Belgique	Belgique
CERTIFICATION	PEFC	PEFC
TALX DE FIBRES RECYCLÉES	0%	0%
EUTROPHISATION PTOT	0,013 kg/t	0,018 kg/t



16



20



40



46



50



62



## SOMMAIRE N° 169 MARS 2019



36



### 6 ACTUS

- 6 Conjoncture
- 8 Chantiers
- 10 Constructeurs

### 16 MANAGER

- 16 La parole à Hervé Guillemain, directeur projets & industrie chez Vicat

### 18 EXTRAIRE

- 18 Le marché des chargeuses
- 20 Les pelles sur chenilles
- 22 Carrière d'argile Bouyer Leroux à La Séguinière (49)
- 28 Résultats annuels des exploitants de carrières

### 34 VALORISER

- 34 Les concasseurs
- 36 Friche industrielle de la Lainière à Roubaix (59)
- 40 Station de traitement des terres par voies humides Sodextra à Saclay (91)

### 44 TRANSPORTER

- 44 Le marché des tombereaux
- 46 Les tombereaux

### 48 TERRASSER

- 48 Le marché des pelles sur pneus et chenilles
- 50 Les niveleuses
- 52 Aménagement de casier à déchets à Liéoux (31)
- 56 Résultats annuels des terrassiers

### 62 APPLIQUER

- 62 Mini-finisser urbain Vögele S800-3i à Toulouse (31)