



L'AVENIR EST DEVANT NOUS

Nouvelle machine urbaine 3.5t



NOUVELLE GENERATION DAF

XDC/XFC



XF XG XG+

XID



DEMARREZ LE FUTUR DE LA CONSTRUCTION

Les tout nouveaux DAF XDC et XFC sont les derniers modèles à rejoindre la série Nouvelle Génération DAF, tous optimisés pour offrir les meilleures performances tout-terrain.

DAF élargit son portefeuille de nouveaux produits à 2, 3 et 4 essieux, ouvrant ainsi la voie à l'utilisation d'un camion DAF de nouvelle génération pour chaque application.

La **Nouvelle Génération DAF** établit de nouvelles normes inégalées sur chaque segment.

Visitez startthefuture.com et découvrez ce qui donne au nouveau DAF XD un tel plaisir de conduite, de travail et de repos.

*Guide par la qualité

A PACCAR COMPANY DRIVEN BY QUALITY*

DAF

Digitalisation des activités
Travail collaboratif
Partage des données

SMABTP - Société mutuelle d'assurance du bâtiment et des travaux publics

Bienvenue
dans un monde
qui se construit autrement.

L'univers de la construction se transforme. SMABTP adapte ses solutions d'assurance pour mieux vous accompagner. Avançons ensemble.

Notre métier : assurer le vôtre.

www.groupe-sma.fr

SMABTP - Société mutuelle d'assurance du bâtiment et des travaux publics.
Société d'assurance mutuelle à cotisations variables, entreprise régie par le Code des assurances
RCS PARIS 775 684 764 - 8 rue Louis Armand - CS 71201 - 75738 PARIS CEDEX 15



**1^{er} assureur
de la construction**



6



14



12



42



54

Siège social : 3, quai Conti - 78430 - Louveciennes - France - Tél : +33 (0)1 30 08 14 14 - Fax : +33 (0)1 30 08 14 15 - direction@groupe-cayola.com - www.constructioncayola.com • BTP Magazine est édité par la SARL TP Presse au capital de 152 000 €, Membre de la coopérative de la presse périodique • Directrice de la publication : Florence Wattel • RÉDACTION : redaction@btpmagazine.com - Directrice de la rédaction : Florence Cayola - Rédacteur en chef du cahier matériels : Tanguy Merrien - Ont collaboré à ce numéro : Julia Tortorici - Christine Raynaud • PUBLICITÉ : direction@groupe-cayola.com, Rubrique Services : Mathieu Cassini • MAQUETTE : studio@groupe-cayola.com • IMPRESSION : Imprimerie de Compiègne, Avenue Berthelot, BP 60524, ZAC de Mercières, 60205 Compiègne Cedex • ABONNEMENTS : abonnement.diffusion@groupe-cayola.com - 3 quai Conti - 78430 Louveciennes - Tél : +33 (0)1 30 08 14 13

Ce magazine est imprimé sur du papier à base de fibres de bois en provenance de forêts gérées durablement
Commission Paritaire : 0726 T 89921 - Dépôt légal à la parution - Distribué par MLP - ISSN 0299 - 1905

La direction n'est pas responsable des textes, illustrations, dessins et photos publiés qui engagent la seule responsabilité de leurs auteurs.
Toute représentation ou reproduction intégrale ou partielle par quelque procédé que ce soit, faite sans le consentement de l'auteur ou de l'éditeur est illicite (article L. 122 - 4 et L. 122 - 5 du code de la propriété intellectuelle).

Crédits photos : tous droits réservés.



INDICATEURS ENVIRONNEMENTAUX		
PAPERS	COUVERTURE	INTERIEUR
ORIGINE DU PAPIER CERTIFICATION PEFC	Belgique PEFC	Belgique PEFC
Taux de fibres recyclées	0%	0%
EUTROPHISATION PTOT	0,013 kg/t	0,018 kg/t



Présidente et directrice générale :
Florence Cayola
Directeur général adjoint :
Christophe Brillouet

direction@groupe-cayola.com



Fondé par Jean et Florence Cayola en 1982



66

sommaire

btp magazine 351
novembre/décembre 2022

6 LA PHOTO DU MOIS

8 DATA CENTER

10 DES FEMMES
ET DES HOMMES

12 UN CAFÉ AVEC... Eric Aurenche

SALONS/ BAUMA & SIM
14 De Marseille à Munich, deux semaines
inoubliables pour le monde du BTP

ŒIL DE... Elian Verdier/Bosch Rexroth
36 "Il faut aujourd'hui parler d'une
combinaison électrique-hydraulique"

INTERFACE/SECURITE
40 Une gaffe télesco pour éviter les gaffes

RETOUR DE TERRAIN
42 Quand Barcelone décarbone

PANORAMA/DISTRIBUTION

44 De Medimat au réseau Sany,
ce qui chamboule les distributeurs
50 Des réseaux mondiaux qui s'étoffent

A LA DECOUVERTE

54 Komatsu Europe : centre névralgique
du numéro 2 mondial

RENCONTRE

58 Monnoyeur glisse sous le vent

PANORAMA
GROUPES ÉLECTROGÈNES

62 Toujours en haut de l'affiche

GRANDS FORMATS
/ ECHAFAUDAGES

66 Des matériels sûrs pour des chantiers
complexes



58



PLUS D'INFO SUR
www.constructioncayola.com



NOUS ÉCRIRE
redaction@btpmagazine.com



VOUS SOUHAITEZ
VOUS ABONNER ?
www.constructioncayola.com



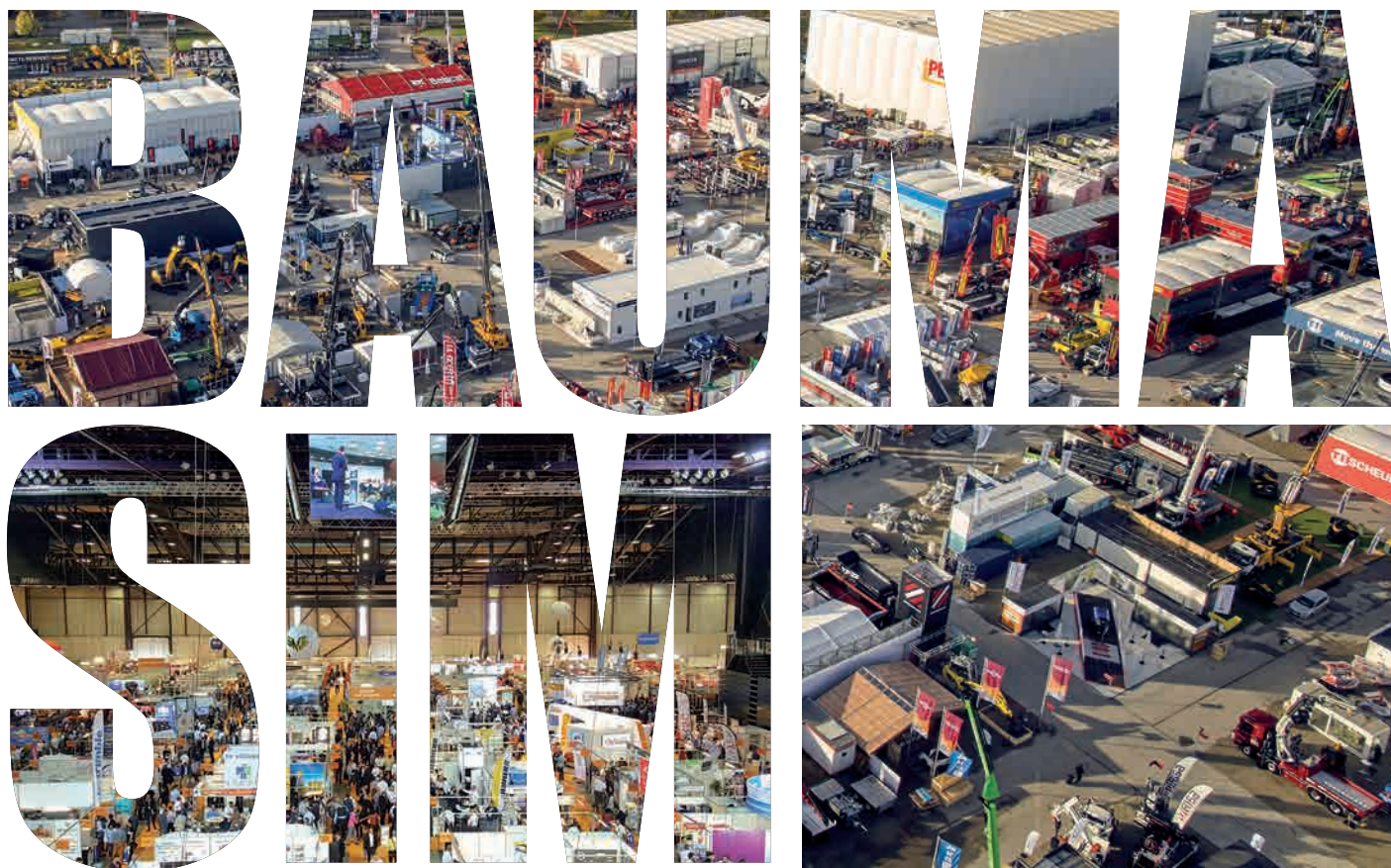
construction.cayola



Construction.Cay



groupe-cayola



DE MARSEILLE À MUNICH, DEUX SEMAINES INOUBLIABLES POUR LE MONDE DU TP

CE SONT DEUX SEMAINES (TRÈS) INTENSES QUI SE SONT ÉCOULÉES EN OCTOBRE DERNIER, QUAND, HASARD DU CALENDRIER OBLIGE, DEUX SALONS D'IMPORTANCE, LA SIM D'ABORD À MARSEILLE, PUIS LA BAUMA, ENSUITE À MUNICH SE SONT ENCHAINÉS. DE QUOI METTRE SANS DESSUS-DESSOUS TOUT LE SECTEUR DU BTP ET EN PARTICULIER LES CONSTRUCTEURS DE MATÉRIELS QUI AVAIENT COCHÉS CES DEUX ÉVÈNEMENTS POUR DÉVOILER LES NOUVEAUTÉS QUI FERONT L'ACTUALITÉ DE CES PROCHAINS MOIS.

D'avis de tous les observateurs, il était couru d'avance que cette rentrée 2022 allait être terrible au regard de l'enchaînement des événements d'importance pour tout le secteur, dans un contexte

particulier, il est vrai : hausse des coûts des matières premières, des délais de livraisons allongés, baisse du marché, tensions géopolitiques... bref, autant d'éléments qui n'invitaient pas à la fête auxquels se sont soustraits volontiers les professionnels

et suiveurs du secteur. Si ce marathon commençait par Batimat à Paris, c'est ensuite à la SIM à Marseille que s'étaient donnés rendez-vous une première fois, bon nombre de constructeurs pour une première revue des troupes. L'évènement marseillais n'a pas manqué

**ELIAN VERDIER :**

« IL FAUT AUJOURD'HUI PARLER D'UNE COMBINAISON ÉLECTRIQUE-HYDRAULIQUE »



BTP M : Vous vous présentez comme un acteur clé dans la transformation des engins TP. Quels sont vos principaux axes de travail aujourd'hui ?

Elian Verdier : La transformation des engins mobiles s'articule autour de plusieurs axes sur lesquels Bosch Rexroth travaille selon les besoins du marché et ceux de nos clients. Il y a d'abord un axe d'amélioration sur

les performances énergétiques avec le souci de rendre l'hydraulique actuel plus performant. Notre principal souci aujourd'hui est de « marier » tous les composants hydrauliques avec l'électronification. Cela permettra de rendre tous ces composants hydrauliques plus simples à fabriquer, à produire avec en outre une variante coût non négligeable. Leur utilisation va évoluer. Pourquoi

ceci est important pour Bosch Rexroth ? On parle de l'électrification des machines, mais l'électrification ne supprime pas pour autant les composants hydrauliques. En effet, le tout-électrique n'est pas encore arrivé. Il faut aujourd'hui parler d'une combinaison électrique-hydraulique. Au regard des problèmes liés aux sources énergétiques

comme le prix du KW, notre rôle est d'optimiser tous les composants hydrauliques pour éviter une surcharge des coûts électriques et donc favoriser l'électrification des machines par ce biais.

BTP M : La connectivité fait également partie de vos axes de travail ?

Elian Verdier : En effet, le principal usage de la

LA GAMME ELION

Bosch Rexroth est très présent dans le segment des véhicules « off-highway ». Sous le nom d'eLION, l'entreprise présente sa large gamme de composants 700 V pour l'électrification des machines de travail mobiles. Les fabricants de machines de tous les secteurs ont reconnu que les entraînements électriques sont la base d'un portefeuille de produits durables. Afin de soutenir et d'encourager l'électrification des machines « off-highway, trois propriétés essentielles composent cette gamme : l'évolutivité, la robustesse et la sécurité. Les moteurs-générateurs électriques eLION 700 volts de Bosch Rexroth couvrent une plage de puissance nominale de 20 à 200 kW (puissance de pointe jusqu'à 400 kW) et délivrent des couples nominaux jusqu'à 1050 Nm et des couples maximum jusqu'à 2400 Nm. Ils sont disponibles en quatre tailles avec différentes longueurs et configurations d'enroulement. Selon la conception, ils sont disponibles en version rapide ou à vitesse standard. Plus de 80 configurations sont possibles, ce qui signifie une liberté de conception maximale pour les constructeurs lors de l'électrification des architectures de véhicules existantes et nouvelles. Pour accompagner la gamme de moteurs, eLION propose également des onduleurs dans différentes classes de puissance avec jusqu'à 300 ampères de courant continu et une capacité de surcharge élevée. Les onduleurs prennent en charge des tensions de bus CC de 400 volts à 850 volts.



1973 2022

KOMATSU EUROPE : CENTRE NÉVRALGIQUE DU NUMÉRO 2 MONDIAL

EN PRÈS DE 60 ANS, KOMATSU EUROPE A PRIS UNE PLACE À PART SUR LE VIEUX CONTINENT DANS LE DISPOSITIF MONDIAL DU CONSTRUCTEUR JAPONAIS. PRODUCTION, LOGISTIQUE, PIÈCES ET GESTION DE LA DISTRIBUTION, LE SIÈGE SITUÉ À VILVOORDE, EN BELGIQUE, CONCENTRE À LUI SEUL L'ENSEMBLE DES AMBITIONS ET LA PHILOSOPHIE DE L'ENTREPRISE.

« **N**ous sommes convaincus qu'il incombe à l'entreprise de prendre part aux activités des communautés locales où nous opérons. Nous voulons exploiter au mieux le savoir-faire acquis au fil des ans et contribuer à l'amélioration de la société. La collaboration avec nos clients nous a permis de mieux comprendre l'évolution des besoins des différents secteurs, et d'offrir ainsi des solutions durables. Notre engagement à créer ensemble un avenir durable se retrouve dans les démarches internes et externes. C'est d'ailleurs un aspect que nous cherchons à renforcer

avec chaque projet ». C'est par ce slogan répété à l'envi que Komatsu Europe rappelle l'importance de la zone Europe dans le dispositif mondial du constructeur japonais qui vient de célébrer l'an passé son centenaire.

Au sein du constructeur mondial, KEISA, l'acronyme pour Komatsu Europe, tient une place à part sur le Vieux Continent. Créé en 1967, c'est à Vilvoorde que la filiale européenne s'est établie, et ce dans une certaine logique : la Belgique était au centre de l'Europe avant la Chute du Mur et Komatsu a tenu à y rester bien après. En outre, les ports d'Anvers et de Rotterdam, sans oublier les importants réseaux ferrés et

routiers permettent au centre de pièces (KEPO, NDLR), qui s'est développé au fur et à mesure, de livrer rapidement l'ensemble des partenaires européens de Komatsu. Pas étonnant que d'autres constructeurs, Caterpillar, Volvo ou Hyundai CE notamment, aient également choisi les environs pour s'y installer. « Nous sommes un véritable hub européen et cette situation géographique est un privilège, non seulement pour nos partenaires



européens, mais aussi africains », commente Marc Blondeel, marketing et communication manager au sein de Komatsu Europe.

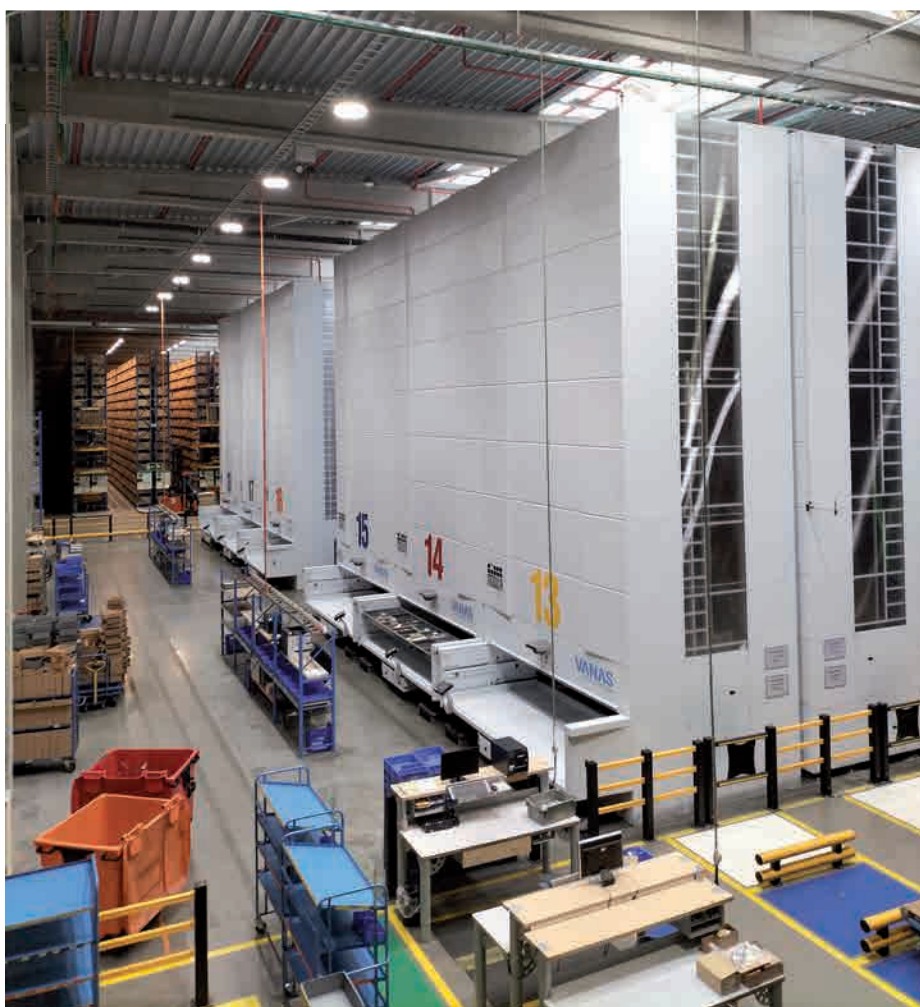
En près de 60 ans d'existence, le site de Vilvoorde a connu plusieurs extensions confirmant la place centrale de KEISA dans le dispositif européen du constructeur japonais. Trois agrandissements exactement pour amener la capacité du centre PR de 15 000 à 30 000 m² entre les années 90 et 2000. D'ici quelques mois, c'est une nouvelle extension de 10 000 m² qui sera achevée amenant ainsi la superficie à 70 000 m².

« Et nous disposons en sus d'un terrain de 25 000 m² au besoin », ajoute Marc Blondeel.

Au sein des entrepôts, 7 millions de pièces réparties entre 220 000 références pour un total de 2 700 adresses. La plupart des « pharmacies » sont automatisées et le site tourne 7/7 jours et 24/24 heures avec la promesse client de livrer « en quelques heures » grâce notamment au ballet des 50 camions qui entrent et sortent chaque jour. En son sein, le site de Vilvoorde héberge même l'entreprise ALS, entreprise externalisée et spécialisée dans la logistique et le transport.

PLUSIEURS MÉTIERS, PLUSIEURS SECTEURS

Outre les pièces et la logistique, Komatsu Europe a surtout pris une nouvelle envergure au fil des années. La filiale est la caution



européenne du constructeur sur le Vieux Continent. « Aujourd'hui, 90% des machines vendues en Europe y sont aussi produites », introduit Naser Memic Rendon, marketing et communication group manager. En effet, le site de Vilvoorde coordonne les différents sites de production existants sur le Vieux Continent (Newcastle, Este, Hanovre et Düsseldorf) en plus des autres sites de moindre importance mais essentiels à l'instar de Montabert en France. Au total, KEISA compte 13 sites répartis qui concernent près de 5000 emplois directs ou indirects dont 315 sur le seul site de Vilvoorde. Un important dispositif qui permet d'alimenter 4 métiers principaux : la construction, les carrières & mines, l'industrie forestière et la manutention industrielle. Au total, Komatsu Europe génère 10 %

du CA total du constructeur au niveau monde (21,5 milliards d'euros, avril 2022). Autant d'activités qui permettent à Komatsu d'occuper le quatrième rang des constructeurs de matériels sur le Vieux Continent avec des places fortes selon les marchés. Ainsi, dans le secteur des Mines & Carrières, le Japonais revendique une part de marché de 30%, quand celle-ci est de 13% pour les machines de construction et de 6,5% sur le compact. « Dans les 5 ans, notre objectif est de consolider notre position de numéro 2 dans le monde et KEISA a un rôle à jouer dans cette ambition », rappelle Naser Memic Rendon.

A la dernière Bauma, Tadashi Maeda, directeur opérationnel du constructeur pour l'Europe avait aussi rappelé les objectifs fixés à court terme : « l'électrification, la digitalisation et l'innovation