

PRESCRIPTION **BETON** CONSTRUCTION



LIEBHERR



5 décembre 2024 • Paris

Les Trophées de la Distribution de Matériels



récompensent les nouvelles initiatives managériales,
les process d'entreprises et la dynamique
commerciale des distributeurs

En partenariat avec



EVOLIS
CISMA + PROFLUID + SYMOP



Contact : paolo@groupe-cayola.com - Tél : 01 30 08 14 14

Retrouvez-nous sur

CONSTRUCTIONCAYOLA.COM



CONSTRUCTIONCAYOLA.COM

Siège social : 3, quai Conti
78430 - Louveciennes - France
Tél : +33 (0)1 30 08 14 14 - Fax : +33 (0)1 30 08 14 15
direction@cayola-medias.com
www.constructioncayola.com

Prescription Béton est édité par la SARL
Les éditions de la Construction au capital de 30 000 €
3, quai Conti - 78430 Louveciennes
Membre de la coopérative de la presse périodique
direction@cayola-medias.com
Directeur de la publication : Emeline Santerre

RÉDACTION

c.raynaud@cayola-medias.com
Directrice de la rédaction : Emeline Santerre
Rédactrice en chef : Christine Raynaud

PUBLICITÉ :

direction@cayola-medias.com

MAQUETTE :

s.pinotie@cayola-medias.com

IMPRESSION

Imprimerie de Compiègne, Avenue Berthelot, BP 60524, ZAC
de Mercières, 60205 Compiègne Cedex

Abonnements

s.mariette@cayola-medias.com
pour 5 n°/an - Voir page 50
3, Quai Conti - 78430 Louveciennes
Tél : 01 30 08 14 13
www.constructioncayola.com



Ce magazine est imprimé sur du papier à base de fibres
de bois en provenance de forêts certifiées.
N° ISNN 2967-3798 - Dépôt légal à parution.
Toute représentation ou reproduction intégrale ou partielle
par quelque procédé que ce soit, faite sans le consentement
de l'auteur ou de l'éditeur est illicite (article L 122 - 4 et L
122 - 5 du code de la propriété intellectuelle).
Crédits photos : tous droits réservés

| INDICATEURS ENVIRONNEMENTAUX | | |
|---------------------------------------------------------------------------------------|--------------------------------------|--------------------------------------|
| PAPIERS | COUVERTURE | INTERIEUR |
| ORIGINE DU PAPIER CERTIFICATION TAUX DE FIBRES RECYCLÉES EUTROPHISATION PTOT | Belgique PEFC 0% 0,013 kg/t | Belgique PEFC 0% 0,018 kg/t |



Le pompage du béton, entre audace et prouesses industrielles

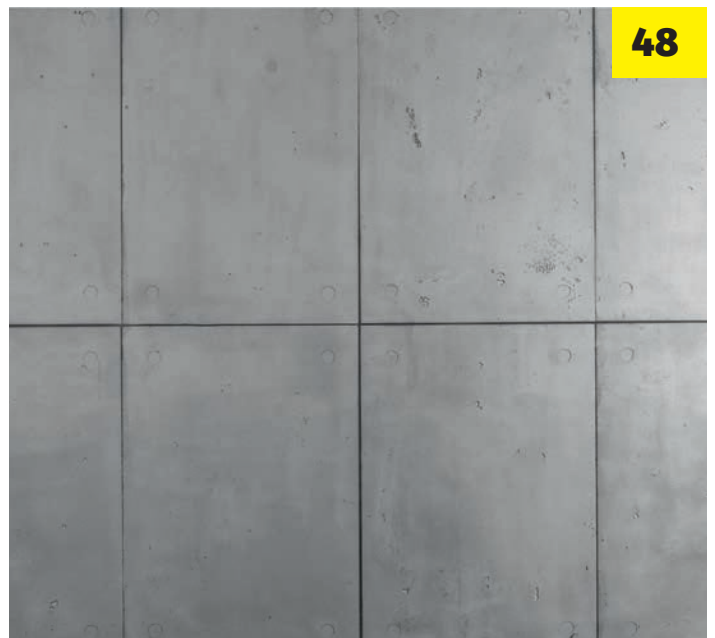
En novembre dernier,
le Syndicat National du
Pompage du Béton (SNPB) a
célébré son 20ème anniversaire.

Apparu en France au début des années
1960, le pompage du béton est une technique qui
consiste à livrer le béton et l'appliquer directement
par l'intermédiaire d'une tuyauterie, permettant
de s'adapter à la configuration et l'accessibilité,
même difficile, des différents chantiers. 20 ans plus
tard, alors que 30% du BPE est pompé en France,
on constate que le pompage est une solution
inscrite dans son temps. Cette technique est à
même d'accompagner les nouvelles exigences
environnementales de la construction grâce à sa
capacité à atteindre le « 0 déchet » sur les chantiers,
et son adaptation aux évolutions des solutions
constructives des ouvrages en béton. Sans compter
la moindre pénibilité qu'elle procure aux ouvriers
chargés de la mise en oeuvre et l'économie de temps
réalisée dans le phasage du chantier.
Autre sujet avec la détérioration des structures en
béton qui est exacerbée par le vieillissement des
infrastructures et les variables environnementales
et climatiques, et crée un besoin constant de
réparation et de restauration. De fait, les évolutions
technologiques et la création de formules innovantes
ont permis l'apparition de mortiers de réparation de
béton à hautes performances. Ces nouveaux produits
offrent une durabilité, une robustesse et une
commodité d'utilisation améliorées, poussant encore
plus l'expansion du marché. En outre, l'urbanisation
et l'industrie croissantes dans diverses régions
contribuent à l'essor du secteur de la construction,
entraînant une augmentation de l'utilisation de
mortiers de réparation du béton.

Christine Raynaud - Rédactrice en Chef

Bonne lecture !

SOMMAIRE



S'INFORMER

- 6 Data Center
- 8 Matériaux de construction :
un secteur qui subit les effets de la crise du logement
- 10 Capeb : « les besoins d'emplois et les métiers
devraient évoluer fortement d'ici 2030 »
- 12 Actus
- 18 Innovations produits
- 20 Innovations matériels

S'EXPRIMER

- 21 « Les transitions numériques et écologiques
ont un impact fort sur les métiers et les besoins
en compétences »

CONNECTER

- 24 Réinventer et simplifier la gestion collaborative

PRESCRIRE

- 27 « Le matériau doit être pensé à court,
moyen et long terme »

PRODUIRE

- 30 Mortiers : des formules décarbonées
pour des ouvrages pérennes

METTRE EN ŒUVRE

- 34 Le pompage du béton, entre audace
et prouesses industrielles

REALISER

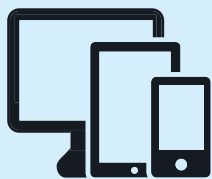
- 40 Une ossature bois porteuse connectée
à un revêtement béton
- 43 Quant le béton de bois se jette à l'eau

VALORISER

- 46 Le secteur du béton en mode circulaire

TRANSPOSER

- 48 Toute l'expressivité du béton architectonique



PLUS D'INFO SUR
www.constructioncayola.com



NOUS ÉCRIRE
c.raynaud@cayola-medias.com



VOUS SOUHAITEZ
VOUS ABONNER ?
www.constructioncayola.com



construction.cayola



Construction.Cay



cayola-médias