



DEVIENT

# Prescription Béton

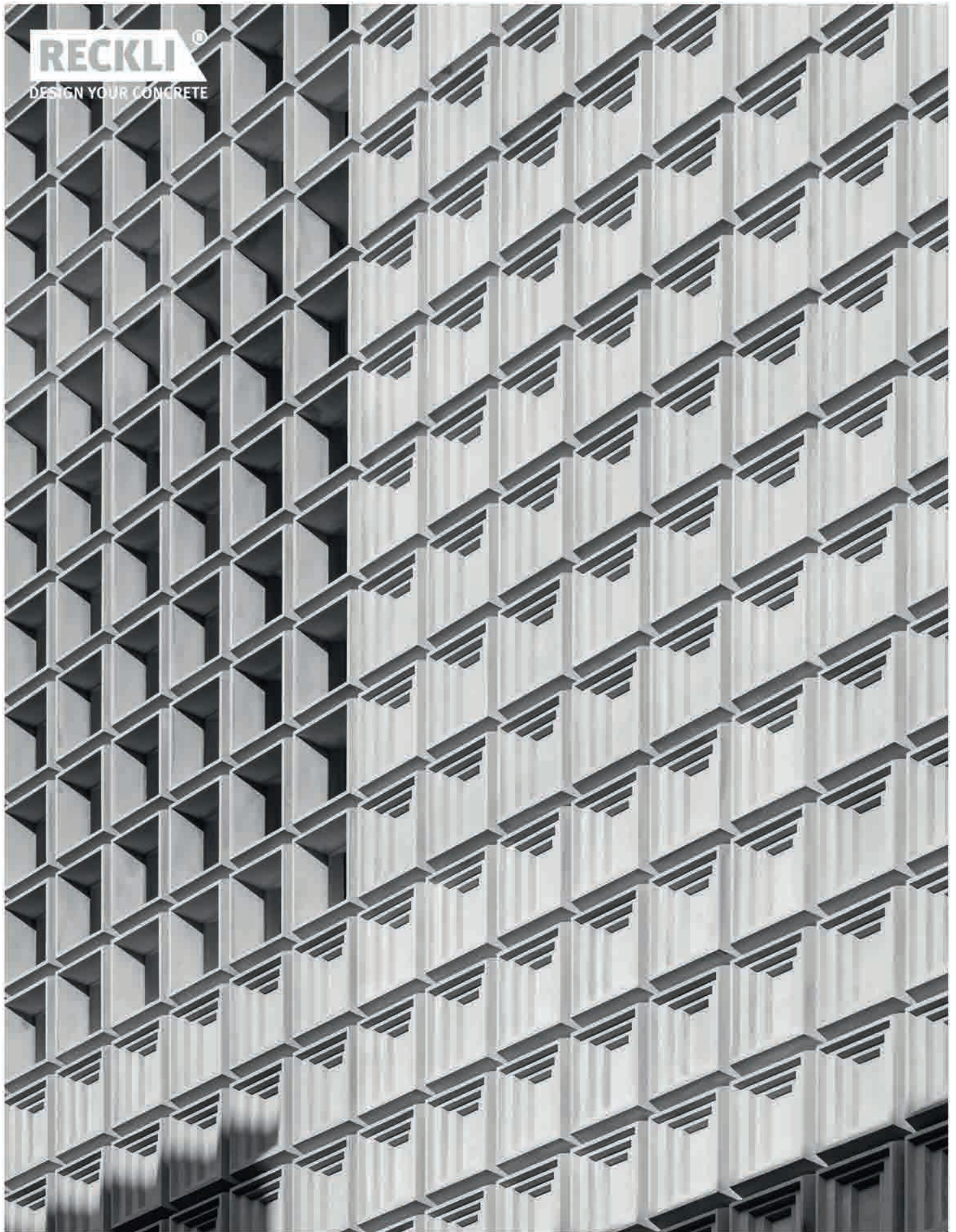
GRUPE  
CAYOLA

**Adjuvants**

« Des exigences  
de plus en plus  
élevées »



**RECKLI**®  
DESIGN YOUR CONCRETE



**Design. Depth. Concrete.**

[RECKLI.COM/INDIVIDUALSTRUKTUREN](https://RECKLI.COM/INDIVIDUALSTRUKTUREN)



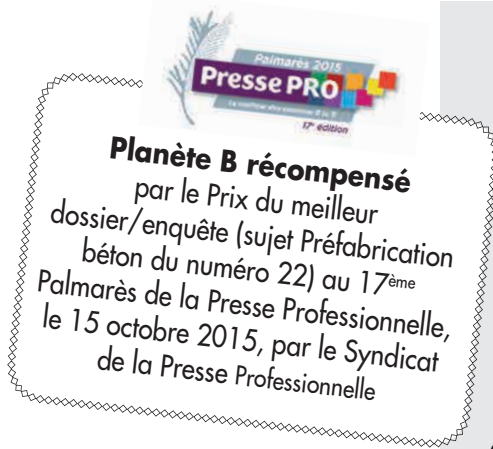
## Les adjuvants répondent à des besoins en béton de plus en plus diversifiés

*Les évolutions techniques des adjuvants continuent d'améliorer sans cesse la qualité des bétons en termes de durabilité, passant de bétons résistants à des bétons performants. Aujourd'hui, la maîtrise d'œuvre devient de plus en plus exigeante vis-à-vis des bétons et des adjuvants qui jouent plus que jamais un rôle primordial. Par ailleurs, les adjuvants répondent aux enjeux environnementaux. Leur utilisation est une solution pour réduire l'empreinte carbone des composants du béton. En effet, l'emploi d'additions, dans le respect de la norme NF EN 206-1, peut dans certains cas impacter de manière très bénéfique le bilan carbone. Grâce à leur technicité, les adjuvants permettent aussi l'emploi de granulats locaux.*

*Dans le secteur des matériels dédiés au bâtiment comme dans bien d'autres secteurs, les temps sont placés sous le signe de la connectivité et des applications numériques : simplification de l'emploi des matériels sur les chantiers de bâtiment, réduction de la pénibilité, augmentation de la productivité... sont autant d'axes de développement des matériels d'échafaudages.*

Christine Raynaud - Rédactrice en Chef

*Bonne lecture !*



**Planète B récompensé**  
par le Prix du meilleur dossier/enquête (sujet Préfabrication béton du numéro 22) au 17<sup>ème</sup> Palmarès de la Presse Professionnelle, le 15 octobre 2015, par le Syndicat de la Presse Professionnelle



Présidente et directrice générale :  
Florence Cayola  
Directeur général adjoint :  
Christophe Brillouet

direction@groupe-cayola.com

# Prescription Béton

CONSTRUCTIONCAYOLA.COM

Siège social : 3, quai Conti  
78430 - Louveciennes - France  
Tél : +33 (0)1 30 08 14 14 - Fax : +33 (0)1 30 08 14 15  
direction@groupe-cayola.com  
www.constructioncayola.com

Prescription Béton est édité par la SARL  
Les Éditions de la Construction au capital de 30 000 €  
3, quai Conti - 78430 Louveciennes  
Membre de la coopérative de la presse périodique  
direction@groupe-cayola.com  
Directeur de la publication : Florence Wattel

RÉDACTION  
planeteb@groupe-cayola.com  
Directrice de la rédaction : Florence Cayola  
Rédactrice en chef : Christine Raynaud

PUBLICITÉ :  
direction@groupe-cayola.com

MAQUETTE :  
studio@groupe-cayola.com

IMPRESSION  
Imprimerie de Compiègne, Avenue Berthelot, BP 60524,  
ZAC de Mercières, 60205 Compiègne Cedex

ABONNEMENTS  
abonnement.diffusion@groupe-cayola.com  
150 € (Tarif France) pour 6 n°/an  
3, Quai Conti - 78430 LOUVECIENNES  
Tél : 01 30 08 14 13  
www.constructioncayola.com



Ce magazine est imprimé sur du papier à base de fibres de bois en provenance de forêts certifiées.  
N° ISNN 2650-9296 - Dépôt légal à parution.  
Toute représentation ou reproduction intégrale ou partielle par quelque procédé que ce soit, faite sans le consentement de l'auteur ou de l'éditeur est illicite (article L 122 - 4 et L 122 - 5 du code de la propriété intellectuelle).

Crédits photos : tous droits réservés

INDICATEURS ENVIRONNEMENTAUX		
PAPIERS	COUVERTURE	INTERIEUR
ORIGINE DU PAPIER CERTIFICATION TAUX DE FIBRES RECYCLÉES EUTROPHISATION PTOT	Belgique PEFC 0% 0,013 kg/t	Belgique PEFC 0% 0,018 kg/t







**PRESCRIPTION  
BÉTON**  
SERA PRÉSENT SUR LA  
**5<sup>ÈME</sup> ÉDITION**  
**DE LA JOURNÉE EXPERTISE  
& CONSTRUCTION**  
ORGANISÉE PAR LE CERIB LE  
**JEUDI 4 JUILLET 2019.**



## > S'INFORMER

- 8 Bâtiment : des carnets de commande d'environ six mois et demi
- 9 Matériaux : des indicateurs bien orientés
- 10 Actus
- 24 Innovations matériels
- 28 Innovations produits

## > CONNECTER

- 32 L'impression 3D pour repousser les limites architecturales
- 36 Construire en Réalité Mixte

## > PRESCRIRE

- 38 « Des changements importants s'opèrent dès la conception des ouvrages »

## > PRODUIRE

- 41 Adjuvants : « les exigences des entreprises sont de plus en plus élevées »

## > METTRE EN ŒUVRE

- 47 Echafaudages : des matériels modernes, plus simples, plus sûrs, plus fiables

## > RÉALISER

- 54 Quand le béton se la joue sublime !

## > RECYCLER

- 60 La « recyclerie industrielle » au service des territoires

## > TRANSPOSER

- 62 Une touche déco béton insolite
- 65 Mur urbain connecté : une nouvelle expérience de l'art dans la ville